

s a m p l e

# V i c t o r y P R O ( V P R O )

## 儲かる自動運転の設定

### 【南関東・3連単】

競馬最強の法則 WEB 馬券術特捜班 著

平成 28 年 4 月 1 日

#### 本ファイルのお取扱注意

本ファイルは、購入者本人の私的使用に限り許諾したものであり、内容の一部あるいは全部を無断で複製、複写（コピー）した場合や、他人に提供したり、インターネット等に送信・掲載したりした場合は、著作権及び出版権侵害の重大な犯罪となります。違法に公開されたファイルを取得した場合も、同じく処罰されます。ご注意ください。

システムや情報提供者の万一の不測の事情で、情報を提供できないケースも想定されますので、ご了承のうえご利用ください。

これらの情報を参考に馬券を購入することは、皆様の自己責任となります。

いずれの場合も当方は一切補償、返金致しません。

情報の内容については万全を期していますが、その正確性を保証するものではありません。

当該情報は過去の結果に基づくもので、将来を保証するものではありません。

当該情報に基づいて被ったいかなる損害についても、サイト運営者および情報提供者は一切の責任を負いかねます。

発行 株式会社インター通信社

## ■馬券で巨額脱税事件を起こした「UPRO」の手口を再現する

### 「Victory Pro」

「UPRO」という謎の外国人集団が、競馬で3年間に得たなんと160億円もの配当を申告せず、所得隠しを指摘されたという衝撃的なニュースが2009年秋に流れた。

彼らがどんな手法を利用していたかまでは報じられなかったが、その事件後も、各地WINSの指定席エリアで謎の外国人集団は目撃されている。その集団と「UPRO」との関係は定かではないものの、彼らは英字表記のソフトを利用し、締め切り直前にプリンタでマークカードを印刷し、馬券を購入していた。

しかし、外国人の彼らが日本の競馬に精通しているとは思えない。そこで立てられたのが、「期待値」によって儲かる買い目だけを購入する「テクニカルベッティング」を行っているのではないか、という仮説だ。

そして、その手口を再現するために作成されたのが、オッズ分析馬券投資ソフト「Victory Pro(VPRO)」である。

## ■Victory PRO (VPRO) で利用する「期待値」とは？

ギャンブルでは常に勝てるに越したことはないが、競馬でたとえ複勝1.1倍の馬を買い続けても、いつかは必ず外れるレースがやってくるし、それを買い続ければほぼ確実にマイナスになる。馬券を「投資」として成立させるためには発想の転換が必要だ。

そこで、全レース的中を目指すのではなく、トータルで儲けるために必要となる要素が、買い目ごとの「期待値」である。

10 回に 1 回は勝つ馬の単勝オッズが 20 倍なら、「期待値」は 200%。仮にこの馬の単勝を 1000 円ずつ計 10 レース購入すれば、投資金額は合計 1 万円。勝率 10% なら 10 レースに 1 レースは的中するため、この間の払戻金は 2 万円になる。2 万円（払戻金）÷ 1 万円（投資金額）=200%が、この場合の「期待値」だ。

単勝にかぎらず、各買い目の出現確率を正確に導き出し、最終オッズを取得する手段があれば、この「期待値」が 100%を超える目を買いつけてトータルでプラスにできるのである。

しかし、現実的には最終オッズを見て馬券を買うことは不可能なため、締め切り直前のオッズを利用する。

## ■馬券投資へのアプローチ

上記の通り、馬券投資を成立させるために必要なのは「締め切り直前のオッズ」と、「買い目の正確な出現確率」の 2 つである。このうち締め切り直前のオッズは、中央競馬なら「JRA-VAN DataLab.」、地方競馬は「地方競馬 DATA」のサービスにより、自宅にいながらにして取得できる。

一方、買い目の出現確率は正確性が課題になるものの、さまざまな方法から算出可能だ。このうち、Victory PRO (VPRO) で主に利用されるのは「他の券種のオッズ」である。

たとえば3連単のオッズから、ある馬の推定勝率が20%と算出された場合、その馬の単勝オッズが6倍ならば、単勝の期待値は120%。もし10倍つけば200%となる。

こうした「オッズの歪み」を利用し、当日に自動運転（自動オッズ取得、自動投票）を行うことで、Victory PRO (VPRO)による馬券投資が成立するのだ。

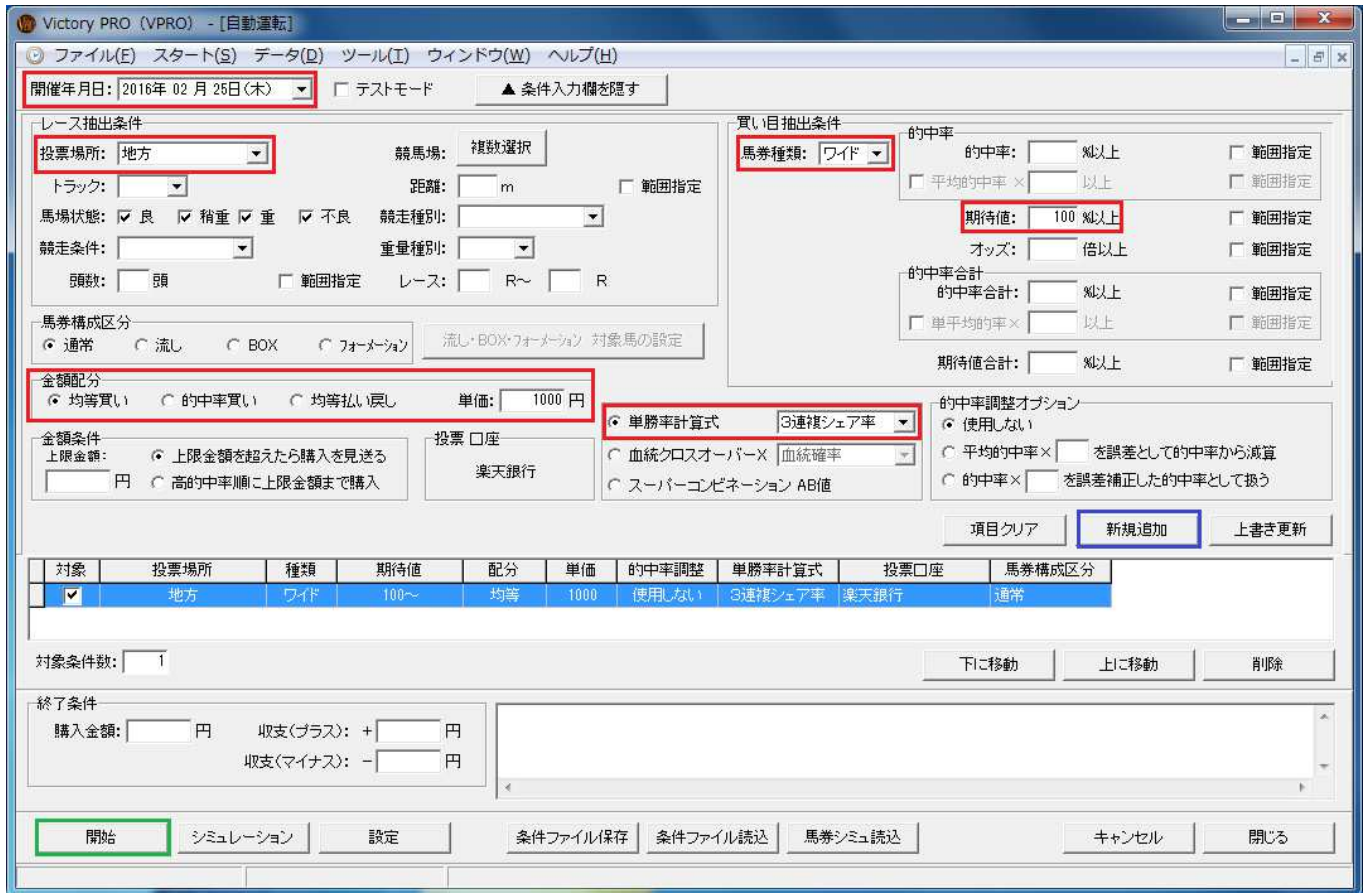
ここまで、購入する券種は単勝を挙げてきたが、同様の手法で馬連や3連単など、他の券種も購入可能だ。

また、各買い目の出現確率算出には、馬連や3連単などのオッズのほか、中央や南関東では、「競馬最強の法則WEB」で販売されている絶対競走馬能力値「AB値 (Absolute value)」や、Victory PRO (VPRO)上でダウンロード（無料）する「専門紙確率」も利用できる。

ほかに、競馬データ・クロス分析ソフト「血統クロスオーバーX」から出力したデータも利用可能だ。

## ■Victory PRO (VPRO)による「自動運転」の設定例

(※設定方法の解説画面のため、儲かる条件とは異なります)



この画像は、Victory PRO (VPRO) の自動運転画面例である。2016年2月25日の地方競馬のレースについて、「3連複シェア率」から「ワイド」の期待値を算出し、期待値100%以上の買い目のみを1点あたり1000円で均等買いする設定例だ（いずれも赤枠）。

画面上部で条件を入力した後、右側の「新規追加」ボタン（青枠）をクリックすると、入力した条件がリストに追加される。

さらに左下の「開始」ボタン（緑枠）をクリックすれば、あとは全自動でオッズの取得や、条件に合致した買い目の投票（中央競馬はIPAT、地方競馬は楽天競馬）が行われる。複数の条件を同時に運用することも可能だ。





Victory PRO (VPRO) - [馬券シミュレーション]

ファイル(E) スタート(S) データ(D) ツール(I) ウィンドウ(W) ヘルプ(H)

レース検索条件  
 日付: 2013年 1月 1日 ~ 2015年 12月 31日  
 投票場所: 南関東 競馬場: [ ]

買い目抽出条件  
 馬券種類: 3連単

的中率

シミュレーション馬券構成区分  
 通常  流し  BOX  フォーメーション 流し・BOX・フォーメーション 対象馬の設定

金額配分  
 均等買い  的中率買い  均等払い戻し 合計金額: 1000 円

集計単位  
 計のみ  レース毎  日毎  月毎

的中率調整オプション

対象レース数: 7552 的中レース数: 82 回収率: 113.4%

日付	場名	レース	買い目	的中	購入金額	配当金	点的中率	レース的中率	収支	累計
2015/01							0.2%	0.9%	85,850	1,284,310
2015/02							0.4%	1.4%	-25,700	1,258,610
2015/03							0.2%	0.9%	-48,480	1,210,130
2015/04							0.4%	1.8%	98,990	1,309,120
2015/05							0.2%	1.0%	-69,640	1,239,480
2015/06							0.1%	0.4%	-166,180	1,073,300
2015/07							0.3%	1.3%	-26,150	1,047,150
2015/08							0.5%	1.8%	159,950	1,207,100
2015/09							0.1%	0.4%	13,800	1,220,900
2015/10							0.2%	0.8%	-10,840	1,210,060
2015/11							0.2%	0.9%	36,680	1,246,740
2015/12							0.0%	0.0%	-228,000	1,018,740

最大収支: 361,550 最小収支: -228,000 最大累計: 1,309,120 最小累計: 215,150 7,552,000 8,570,740 0.3% 1.0% 1,018,740

シミュレーション 条件ファイル保存 条件ファイル読込 条件全クリア 閉じる



# ●●●●●●●●●●とした馬券シミュレーション結果

Victory PRO (VPRO) - [馬券シミュレーション]

レース検索条件  
 日付: 2015年 1月 1日 ~ 2015年 12月 31日  
 投票場所: 南関東 競馬場: [ ]

買い目抽出条件  
 馬券種類: 3連単

シミュレーション馬券構成区分  
 通常  流し  BOX  フォーメーション

金額配分  
 均等買い  的中率買い  均等払い戻し 合計金額: 1000 円

集計単位  
 計のみ  レース毎  日毎  月毎

対象レース数: 4081 的中レース数: 52 回収率: 130.9%

日付	場名	レース	買い目	的中	購入金額	配当金	点的中率	レース的中率	収支	累計					
2015/01							0.2%	0.9%	110,600	1,243,900					
2015/02							0.2%	0.8%	-64,840	1,179,060					
2015/03							0.2%	0.8%	-29,480	1,149,580					
2015/04							0.4%	1.6%	3,650	1,153,230					
2015/05							0.2%	0.8%	-60,440	1,092,790					
2015/06							0.2%	0.8%	-63,180	1,029,610					
2015/07							0.3%	1.4%	-25,230	1,004,380					
2015/08							0.9%	3.2%	248,950	1,253,330					
2015/09							0.2%	0.7%	94,800	1,348,130					
2015/10							0.2%	0.8%	3,800	1,351,930					
2015/11							0.2%	0.8%	28,000	1,379,930					
2015/12							0.0%	0.0%	-118,000	1,261,930					
最大収支:				331,430	最小収支:	-118,000	最大累計:	1,379,930	最小累計:	-91,300	4,081,000	5,342,930	0.3%	1.2%	1,261,930

シミュレーション 条件ファイル保存 条件ファイル読込 条件全クリア 開じる

## ・フォーメーションの組み方による成績変化

1着	2着	3着	対象	的中	回収率	収支
			6306	40	43.9%	-3,532,120円
			7618	81	111.0%	839,150円
			7361	108	105.8%	426,630円
			7552	82	113.4%	1,018,740円
			7495	83	112.5%	937,990円
			7522	82	112.2%	921,990円
			3789	22	99.8%	-6,740円
			7955	39	41.3%	-4,662,500円

## ・その他の条件設定による成績変化

条件	対象	的中	回収率	収支
	7552	82	113.4%	1,018,740円
	4081	52	130.9%	1,261,930円
	3471	30	92.9%	-243,190円
	7552	82	113.4%	1,018,740円
	4170	19	98.4%	-66,070円
	7073	65	98.7%	-88,820円
	6151	59	108.5%	263,770円
	7552	82	113.4%	1,018,740円
	7788	85	108.5%	999,940円
	7802	85	109.7%	1,517,380円

## ■ 自動運転への入力条件

今回のシミュレーション結果の条件を、自動運転で運用する際の入力項目は以下の通りである。

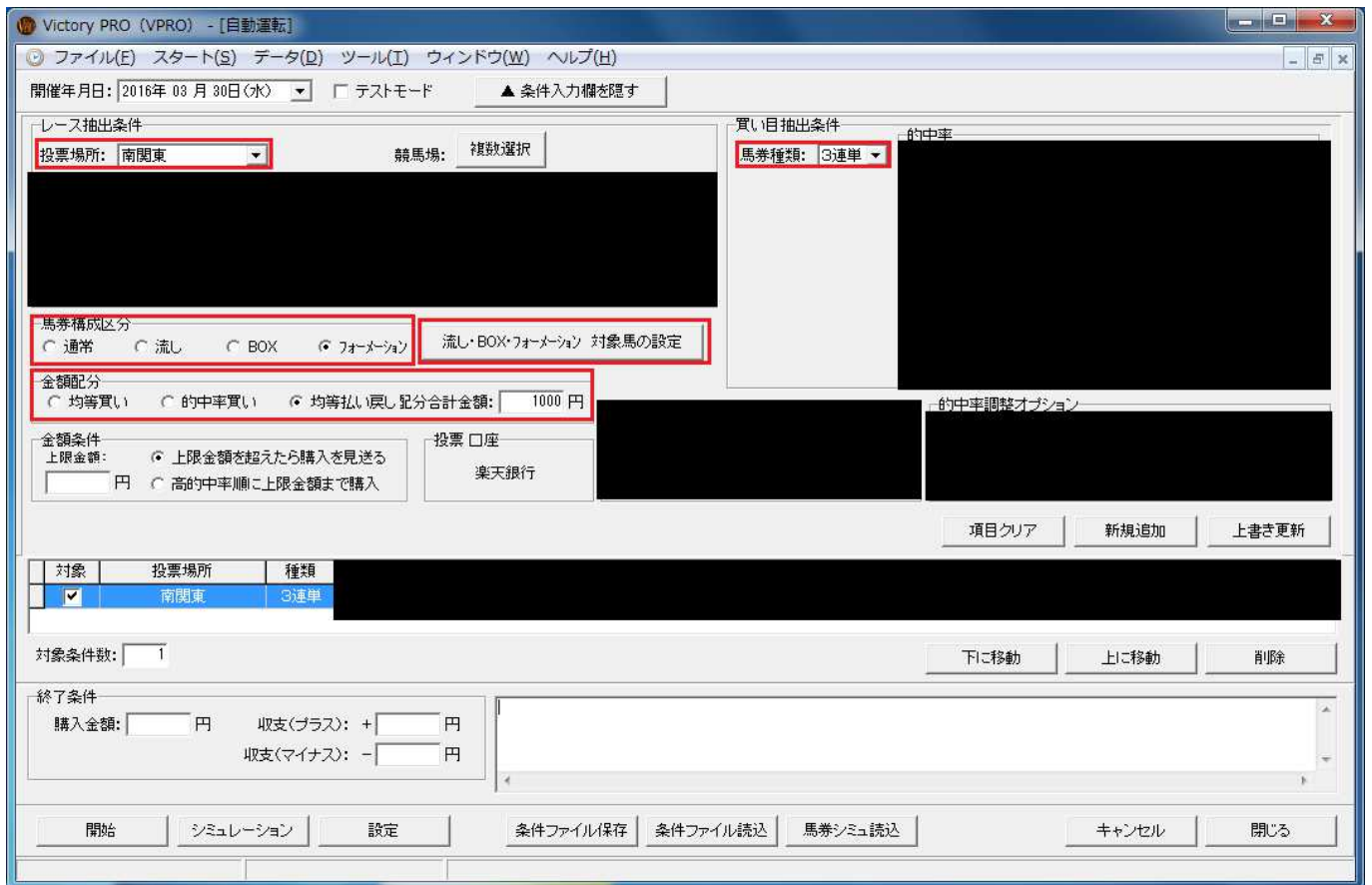
- ・ 投票場所：南関東
- ・ シミュレーション馬券構成区分：フォーメーション
- ・ 金額配分：均等払い戻し 合計金額 1000 円
- ・ 馬券種類：3連単

・ ●●●●●●●●●●●●●●●●●●

・ ●●●●●●●●●●●●●●●●●●

・ ●●●●●●●●●●●●●●●●●●

・ ●●●●●●●●●●●●●●●●●●



対象馬設定

フォーメーション

1着馬

2着馬

3着馬

的中率調整オプション対象外  
人気は単勝率計算式で選択されたシェア率の大きい順

キャンセル OK