

s a m p l e

億の馬券術『RB☆STRIKE!』

自動運転の設定 【中央競馬・馬単】

競馬最強の法則 WEB 馬券術特捜班 著

2023年5月17日

本ファイルのお取扱注意

本ファイルは、購入者本人の私的使用に限り許諾したものであり、内容の一部あるいは全部を無断で複製、複写（コピー）した場合や、他人に提供したり、インターネット等に送信・掲載したりした場合は、著作権及び出版権侵害の重大な犯罪となります。違法に公開されたファイルを取得した場合も同じく処罰されます。くれぐれもご注意ください。

システムや情報提供者の万一の不測の事情で、情報を提供できないケースも想定されますので、ご了承のうえご利用ください。

これらの情報を参考に馬券を購入することは、皆様の自己責任となります。

いずれの場合も当方は一切補償、返金致しません。

情報の内容については万全を期していますが、その正確性を保証するものではありません。

当該情報は過去の結果に基づくもので、将来を保証するものではありません。

当該情報に基づいて被ったいかなる損害についても、サイト運営者および情報提供者は一切の責任を負いかねます。

発行 株式会社インター通信社

■「儲かる馬券だけを買う」という最強の方法論

億の馬券術『RB☆STRIKE!』

競馬最強の法則 WEB でナンバー 1 の人気を誇る馬券投資ソフト『RB☆STRIKE!』。その方法論は、大きく分けて 3 つのステップから成り立っている。

過去のレース成績をもとに競走馬の能力を正確に分析・数値化することが第一のステップ。続いて、そうして求められた数値（指数）から「今回のレースでその馬が勝つ確率や馬券に絡む確率」を算出するのが第二のステップだ。たとえば「6 番の馬が勝つ確率は 12%」「馬連 3 - 4 が的中する確率は 4%」などと、各馬券の的中率が弾き出されるわけだ。

そしてこのソフトを特徴付けているのが第三のステップ。算出された各馬券の的中率と実際のオッズとを比較して「儲かる馬券だけを買う」という作業だ。

仮に「勝つ確率が 25%」という馬の単勝を 100 円 × 100 回、計 1 万円購入したとする。勝率 25% ということは、100 回のうち 25 回は的中する計算だ。

この馬の単勝オッズが 3 倍の場合、 $100 \text{ 円} \times 3 \text{ 倍} \times 25 \text{ 回} =$ 払戻金は 7500 円で収支はマイナスとなるだろう（回収率 75%）。単勝オッズが 4 倍なら $100 \text{ 円} \times 4 \text{ 倍} \times 25 \text{ 回} =$ 払戻金 10000 円でプラスマイナスゼロ（回収率 100%）だ。だが単勝オッズが 5 倍の時に買えば、 $100 \text{ 円} \times 5 \text{ 倍} \times 25 \text{ 回} =$ 払戻金は 12500 円となり、収支はプラス（回収率 125%）である。

このように、買えばプラスになるはずのオッズ、回収率が 100% を超えることが期待できる（期待値 100% 以上）時にだけその馬券を買い、儲けを出すのが『RB☆STRIKE!』の馬券術なのだ。

■馬券を“ギャンブル”ではなく“投資”として楽しむ

直感や曖昧な経験則、競馬新聞の印などを頼りに「この馬が勝つだろう」と予想し、馬券を買うのは単なる“ギャンブル”だ。これでは絶対に勝てない。

正確な能力比較、各馬券の的中率算出、そして期待値 100%以上の「儲かる馬券」を買い続けること、それだけが勝利へと続く道である。

この方法を取り入れたからといって全レースの予想が的中するわけではないが、1レースごとの的中・不的中は問題ではない。長い目で見れば馬券収支はプラスになるのだから。確実に利益を生むこの方法論は、いわば“投資”である。

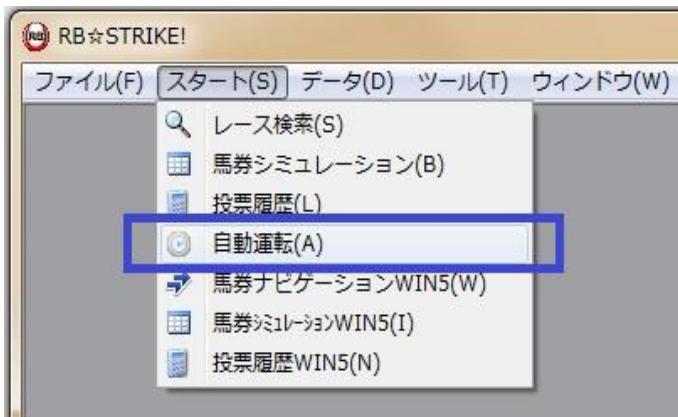
こうした馬券投資を実現するために『RB☆STRIKE!』は作られている。『RB☆STRIKE!』およびパソコン／インターネットを利用することで、はじめて、正確な能力比較、各馬券の的中率算出、期待値 100%以上の馬券抽出も可能になるといえる。『RB☆STRIKE!』なら、たとえば「3連単フォーメーションから、期待値 120%以上、オッズ 10 倍以上の馬券だけをピックアップする」などという面倒な買い目も一瞬で投票可能だ。

また『RB☆STRIKE!』には自動運転機能も搭載されている。あらかじめ「こういう条件の買い目だけを投票したい」と設定しておけば、パソコンの前に張り付いていなくても自動的に条件に合致する馬券を買ってくれるのだ。

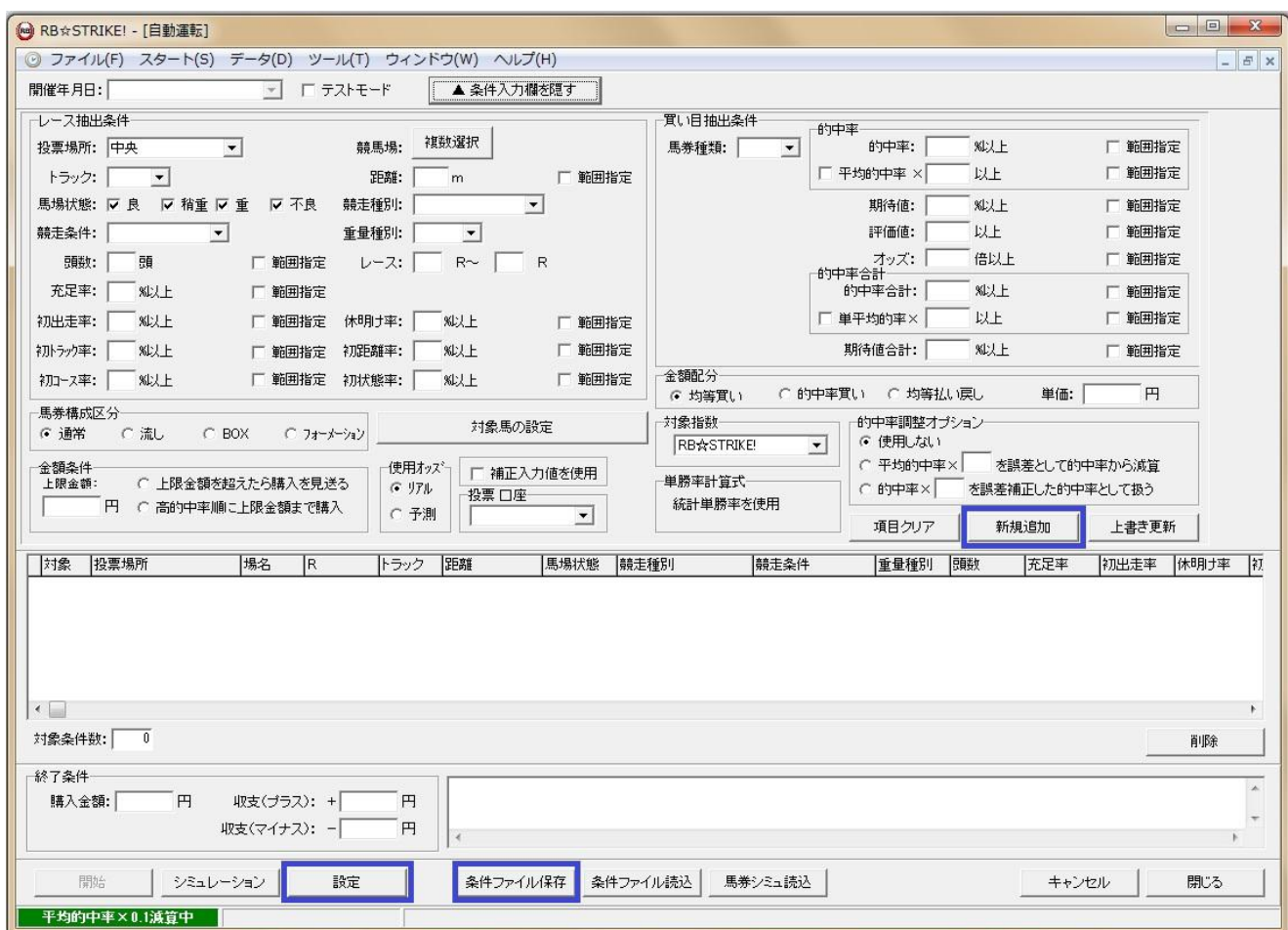
パソコンを活用し、儲かる馬券だけをオートマティックに買うというスタイルで競馬に臨む。そんな“投資としての競馬”は、単にギャンブルとして競馬を楽しむよりも勝利に近いことは明らかである。

■ 『RB☆STRIKE!』 自動運転の設定方法

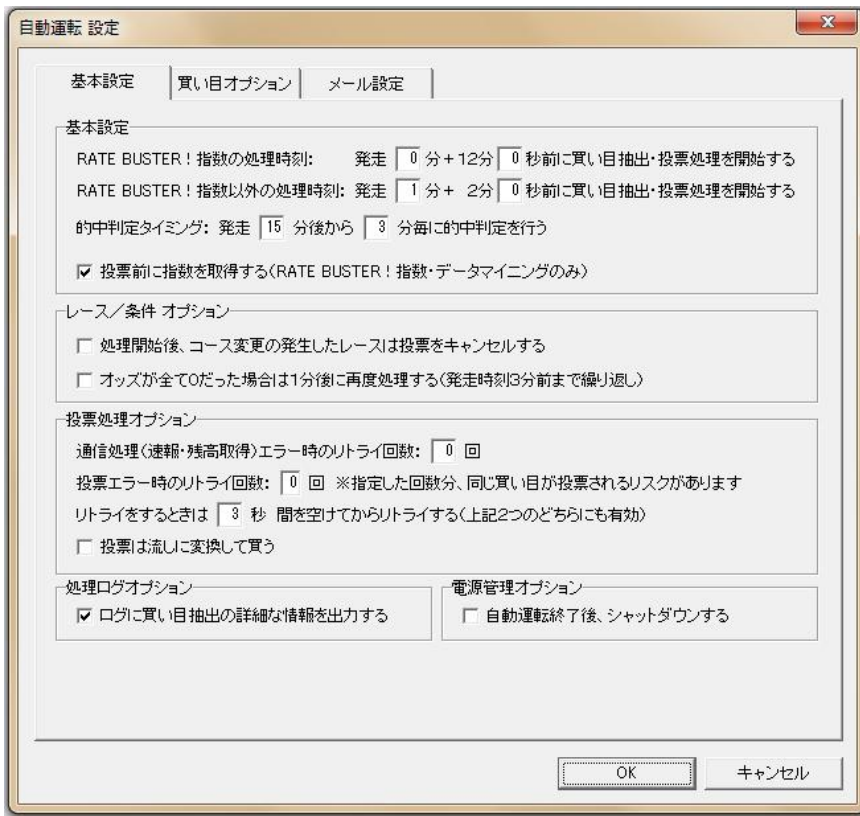
① スタート」から「自動運転」を選択。



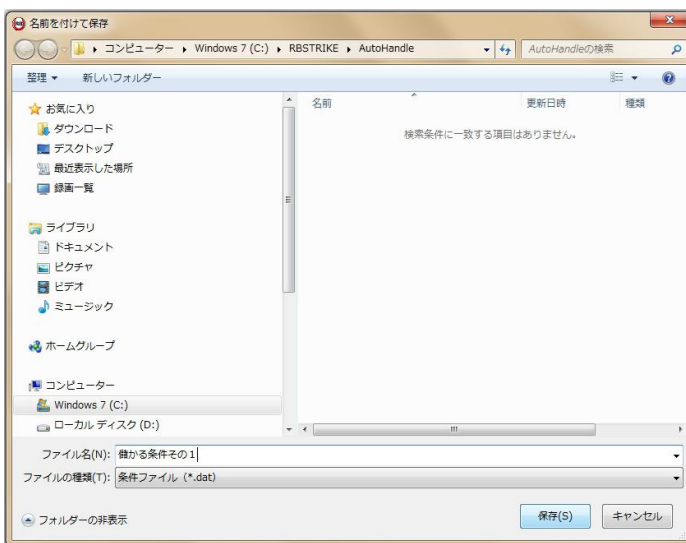
② どんなレースを購入対象とするか（レース抽出条件）、どんな馬券を買うか（買い目抽出条件）、いくら購入するか（金額配分）、どの時点で投票を打ち切るか（終了条件）などを入力し、「新規追加」をクリックする。



- ③ 画面最下部にある「設定」をクリックすると、自動運転の基本的な動作や買い目オプションなどを細かく設定することも可能。



- ④ 入力し終えたら画面最下部にある「条件ファイル保存」をクリックし、この設定条件を保存しておく。次回『RB☆STRIKE!』起動時、この自動運転画面の「条件ファイル読込」から読み込むことが可能となる。

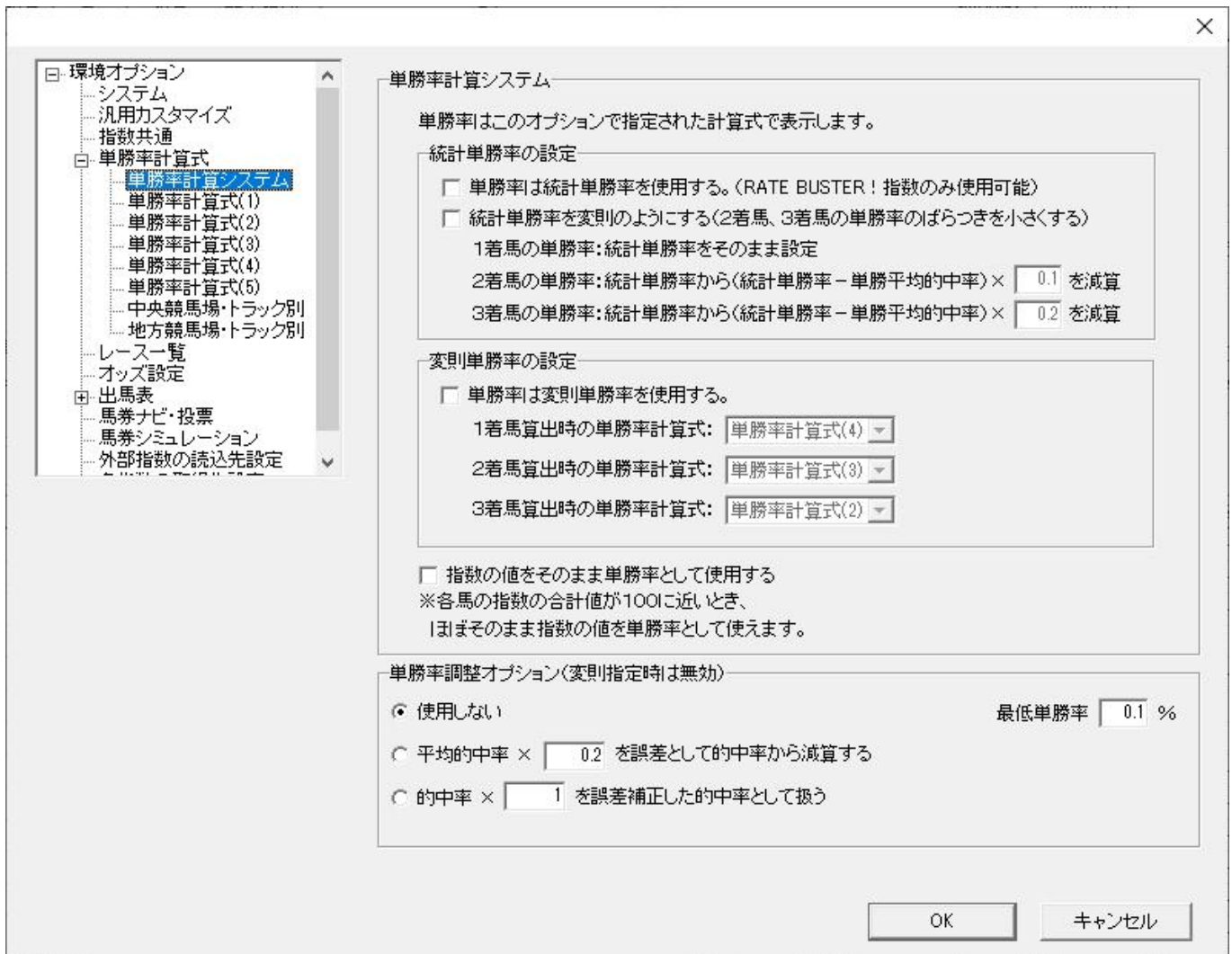


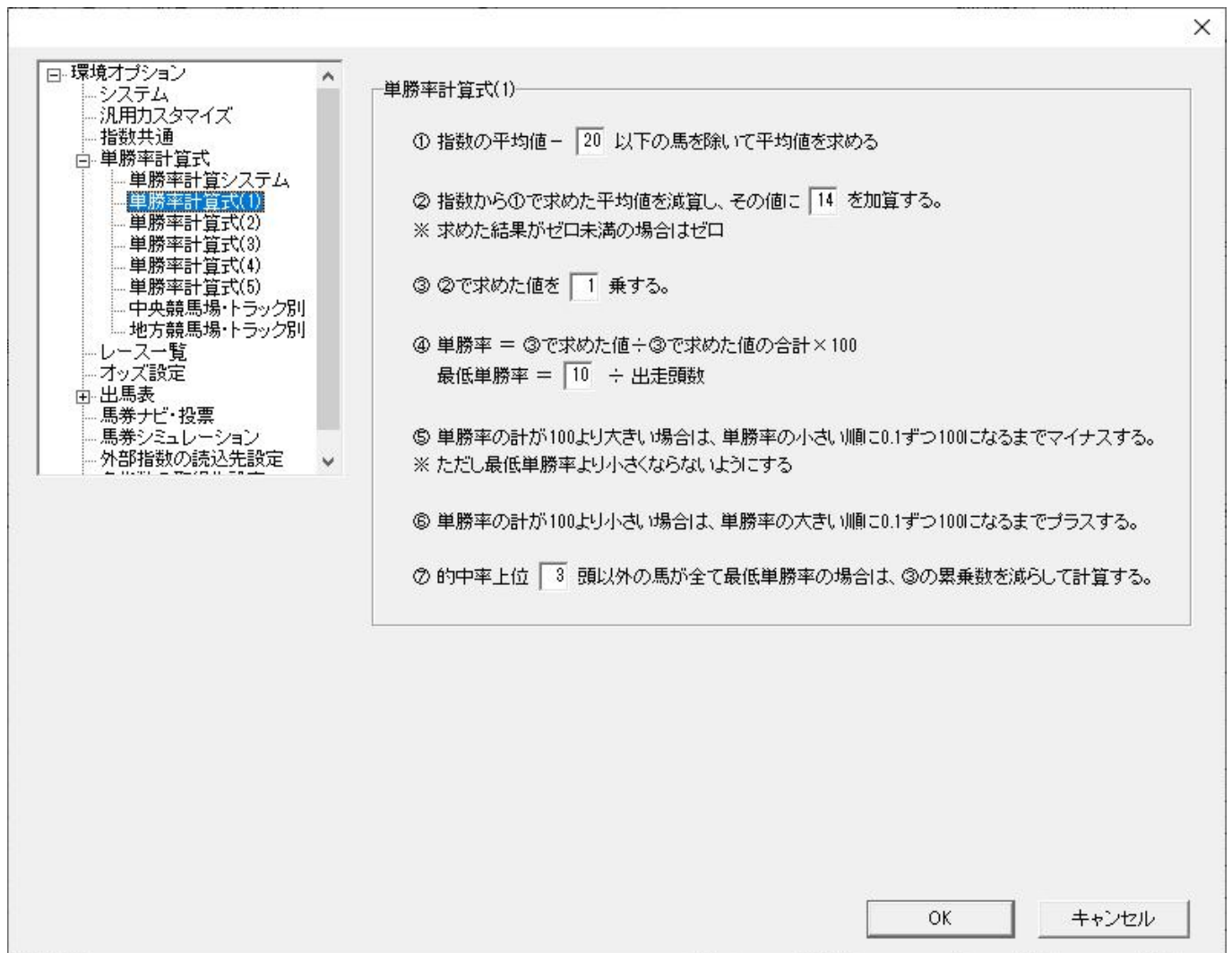
■自動運転の設定条件

今回は『RB☆STRIKE!』の馬券シミュレーション機能を用い、「RB☆STRIKE!指数」、
「RB☆STRIKE!2 指数」の2種指数それぞれについて、2021年～2023年4月にお
ける中央競馬をもとに「どんな条件で馬券を買えばプラスになったか？」を検証。
その結果を自動投票の設定条件として採用した。

【全指数共通の準備】

ツール～オプション～単勝率計算式 から、「単勝率計算システム」、「単
勝率計算式(1)～(5)」を画像の通り初期設定値にする。





○単勝率計算式(1)～(5)について

①指数の平均値-「20」以下の馬を除いて平均値を求める

②指数から①で求めた平均値を減算し、その値に「14」を加算する。

③②で求めた値を「1」乗する。

初期値は「単勝率計算式(□)」のカッコ内の数値通りで、単勝率計算式(1)は「1」（以下同じ）となる。

④最低単勝率=「10」÷出走頭数

⑦的中率上位「3」頭以外の馬が全て最低単勝率の場合は、③の累乗数を減らして計算する。

【中央競馬・馬単 RB☆STRIKE! 指数】

投票場所	<u>中央</u>	
トラック	<u>●●●●</u>	
距離	<u>●●●●</u>	
馬場状態	<u>●●●●</u>	
頭数	<u>●●●●</u>	
レース	<u>●●●●</u>	
充足率～初状態率	<u>●●●●</u>	
馬券構成区分	<u>●●●●</u>	
使用オッズ	<u>●●●●</u>	
馬券種類	<u>馬単</u>	
的中率	<u>●●●●</u>	
期待値	<u>●●●●</u>	
評価値	<u>●●●●</u>	
オッズ	<u>●●●●</u>	
的中率合計	<u>●●●●</u>	
期待値合計	<u>●●●●</u>	
金額配分	<u>的中率買いにチェック</u>	単価を仮に 1000 円に設定
対象指数	<u>RB☆STRIKE!</u>	
単勝率計算式	<u>●●●●</u>	
的中率調整オプション	<u>●●●●</u>	

【中央競馬・馬単 RB☆STRIKE!2 指数】

投票場所	<u>中央</u>	
トラック	<u>●●●●</u>	
距離	<u>●●●●</u>	
馬場状態	<u>●●●●</u>	
頭数	<u>●●●●</u>	
レース	<u>●●●●</u>	
充足率～初状態率	<u>●●●●</u>	
馬券構成区分	<u>●●●●</u>	
使用オッズ	<u>●●●●</u>	
馬券種類	<u>馬単</u>	
的中率	<u>●●●●</u>	
期待値	<u>●●●●</u>	
評価値	<u>●●●●</u>	
オッズ	<u>●●●●</u>	
的中率合計	<u>●●●●</u>	
期待値合計	<u>●●●●</u>	
金額配分	<u>的中率買いにチェック</u>	単価を仮に 2000 円に設定
対象指数	<u>RB☆STRIKE!2</u>	
単勝率計算式	<u>●●●●</u>	
的中率調整オプション	<u>●●●●</u>	

