

s a m p l e

億の馬券術 『RB☆STRIKE!』

儲かる自動運転の設定 【中央競馬・3連単】

競馬最強の法則 WEB 馬券術特捜班 著

平成 28 年 5 月 26 日

本ファイルのお取扱注意

本ファイルは、購入者本人の私的使用に限り許諾したものであり、内容の一部あるいは全部を無断で複製、複写（コピー）した場合や、他人に提供したり、インターネット等に送信・掲載したりした場合は、著作権及び出版権侵害の重大な犯罪となります。違法に公開されたファイルを取得した場合も同じく処罰されます。くれぐれもご注意ください。

システムや情報提供者の万一の不測の事情で、情報を提供できないケースも想定されますので、ご了承のうえご利用ください。

これらの情報を参考に馬券を購入することは、皆様の自己責任となります。

いずれの場合も当方は一切補償、返金致しません。

情報の内容については万全を期していますが、その正確性を保証するものではありません。

当該情報は過去の結果に基づくもので、将来を保証するものではありません。

当該情報に基づいて被ったいかなる損害についても、サイト運営者および情報提供者は一切の責任を負いかねます。

発行 株式会社インター通信社（株式会社ベストセラーズ・グループ）

〒170 - 8457 豊島区南大塚2 - 29 - 7

■「儲かる馬券だけを買う」という最強の方法論

億の馬券術『RB☆STRIKE!』

競馬最強の法則 WEB でナンバー 1 の人気を誇る馬券投資ソフト『RB☆STRIKE!』。その方法論は、大きく分けて 3 つのステップから成り立っている。

過去のレース成績をもとに競走馬の能力を正確に分析・数値化することが第一のステップ。続いて、そうして求められた数値（指数）から「今回のレースでその馬が勝つ確率や馬券に絡む確率」を算出するのが第二のステップだ。たとえば「6 番の馬が勝つ確率は 12%」「馬連 3 - 4 が的中する確率は 4%」などと、各馬券の的中率が弾き出されるわけだ。

そしてこのソフトを特徴付けているのが第三のステップ。算出された各馬券の的中率と実際のオッズとを比較して「儲かる馬券だけを買う」という作業だ。

仮に「勝つ確率が 25%」という馬の単勝を 100 円×100 回、計 1 万円購入したとする。勝率 25%ということは、100 回のうち 25 回は的中する計算だ。

この馬の単勝オッズが 3 倍の場合、 $100 \text{ 円} \times 3 \text{ 倍} \times 25 \text{ 回} =$ 払戻金は 7500 円で収支はマイナスとなるだろう（回収率 75%）。単勝オッズが 4 倍なら $100 \text{ 円} \times 4 \text{ 倍} \times 25 \text{ 回} =$ 払戻金 10000 円でプラスマイナスゼロ（回収率 100%）だ。だが単勝オッズが 5 倍の時に買えば、 $100 \text{ 円} \times 5 \text{ 倍} \times 25 \text{ 回} =$ 払戻金は 12500 円となり、収支はプラス（回収率 125%）である。

このように、買えばプラスになるはずのオッズ、回収率が 100%を超えることが期待できる（期待値 100%以上）時にだけその馬券を買い、儲けを出すのが『RB☆STRIKE!』の馬券術なのだ。

■馬券を“ギャンブル”ではなく“投資”として楽しむ

直感や曖昧な経験則、競馬新聞の印などを頼りに「この馬が勝つだろう」と予想し、馬券を買うのは単なる“ギャンブル”だ。これでは絶対に勝てない。

正確な能力比較、各馬券の的中率算出、そして期待値 100%以上の「儲かる馬券」を買い続けること、それだけが勝利へと続く道である。

この方法を取り入れたからといって全レースの予想が的中するわけではないが、1レースごとの的中・不的中は問題ではない。長い目で見れば必ず馬券収支はプラスになるのだから。確実に利益を生むこの方法論は、いわば“投資”である。

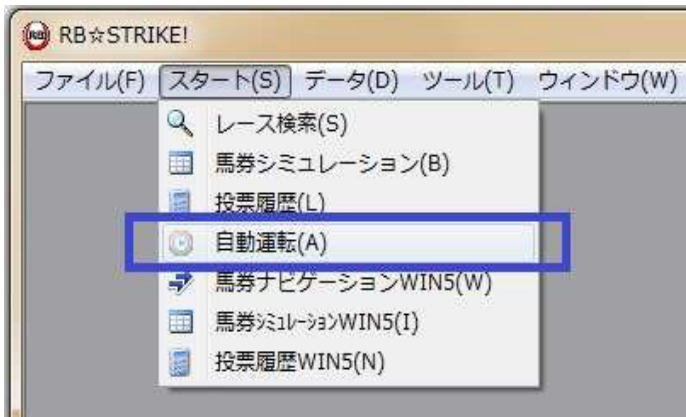
こうした馬券投資を実現するために『RB☆STRIKE!』は作られている。『RB☆STRIKE!』およびパソコン／インターネットを利用することで、はじめて、正確な能力比較、各馬券の的中率算出、期待値 100%以上の馬券抽出も可能になるといえる。『RB☆STRIKE!』なら、たとえば「3連単フォーメーションから、期待値 120%以上、オッズ 10 倍以上の馬券だけをピックアップする」などという面倒な買い目も一瞬で投票可能だ。

また『RB☆STRIKE!』には自動運転機能も搭載されている。あらかじめ「こういう条件の買い目だけを投票したい」と設定しておけば、パソコンの前に張り付いていなくても自動的に条件に合致する馬券を買ってくれるのだ。

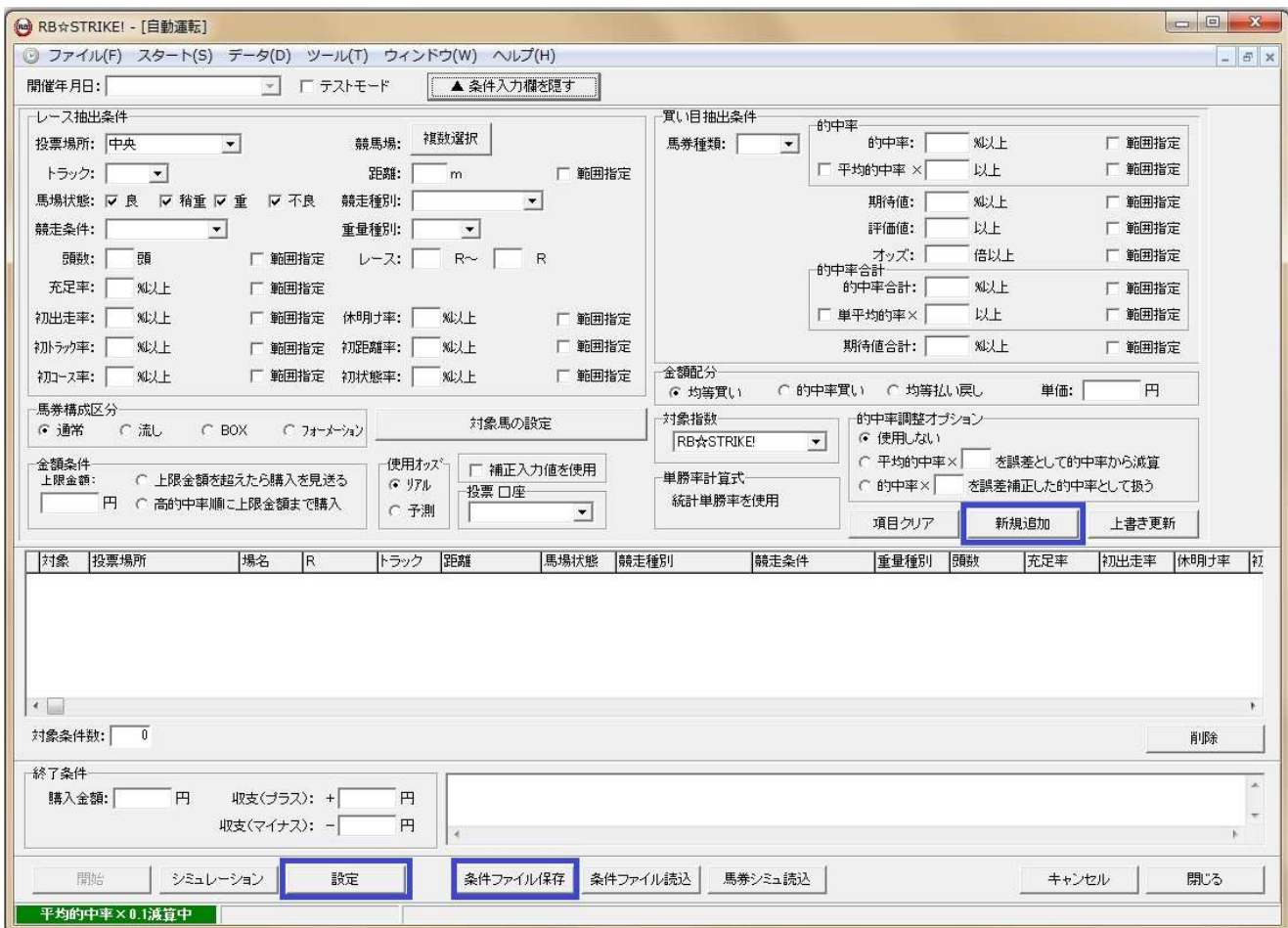
パソコンを活用し、儲かる馬券だけをオートマティックに買うというスタイルで競馬に臨む。そんな“投資としての競馬”は、単にギャンブルとして競馬を楽しむよりも勝利に近いことは明らかである。

■ 『RB☆STRIKE!』 自動運転の設定方法

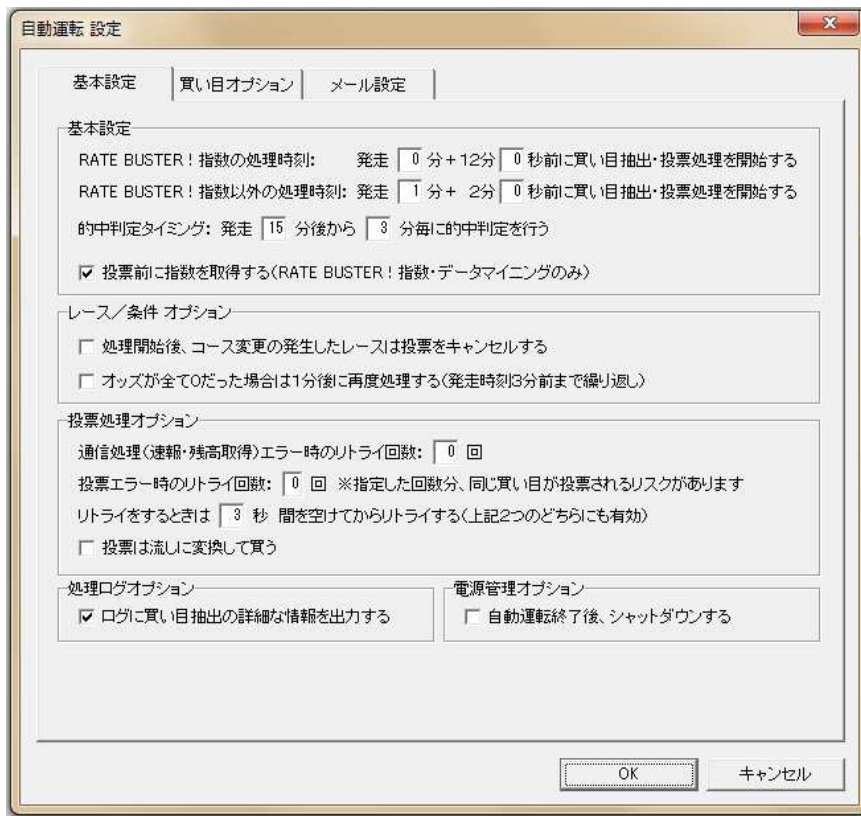
① スタート」から「自動運転」を選択。



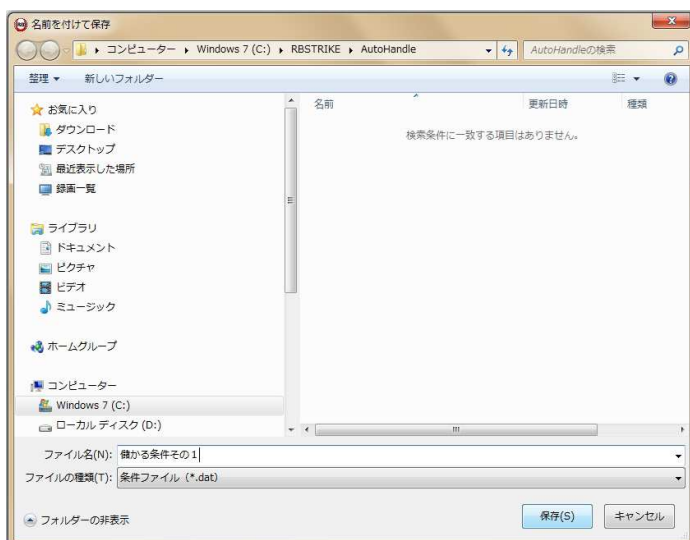
② どんなレースを購入対象とするか（レース抽出条件）、どんな馬券を買うか（買い目抽出条件）、いくら購入するか（金額配分）、どの時点で投票を打ち切るか（終了条件）などを入力し、「新規追加」をクリックする。



- ③ 画面最下部にある「設定」をクリックすると、自動運転の基本的な動作や買い目オプションなどを細かく設定することも可能。



- ④ 入力し終えたら画面最下部にある「条件ファイル保存」をクリックし、この設定条件を保存しておく。次回『RB☆STRIKE!』起動時、この自動運転画面の「条件ファイル読込」から読み込むことが可能となる。



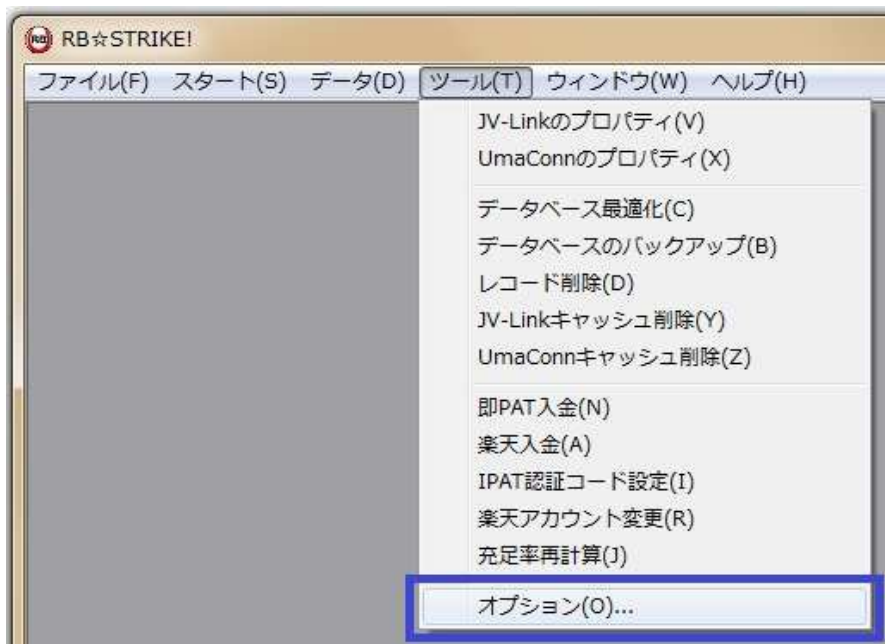
■儲かる自動運転の設定条件

今回は『RB☆STRIKE!』の馬券シミュレーション機能を用い、「RB☆STRIKE!指数」、「RB☆STRIKE!2 指数」、「RB☆STRIKE!3 指数」の3種指数それぞれについて、2013年～2015年における中央競馬をもとに「どんな条件で馬券を買えばプラスになったか？」を検証。その結果を自動運転の設定条件として採用した。馬券シミュレーションの際には金額配分として「的中率買い／単価 1000 円」としてある。

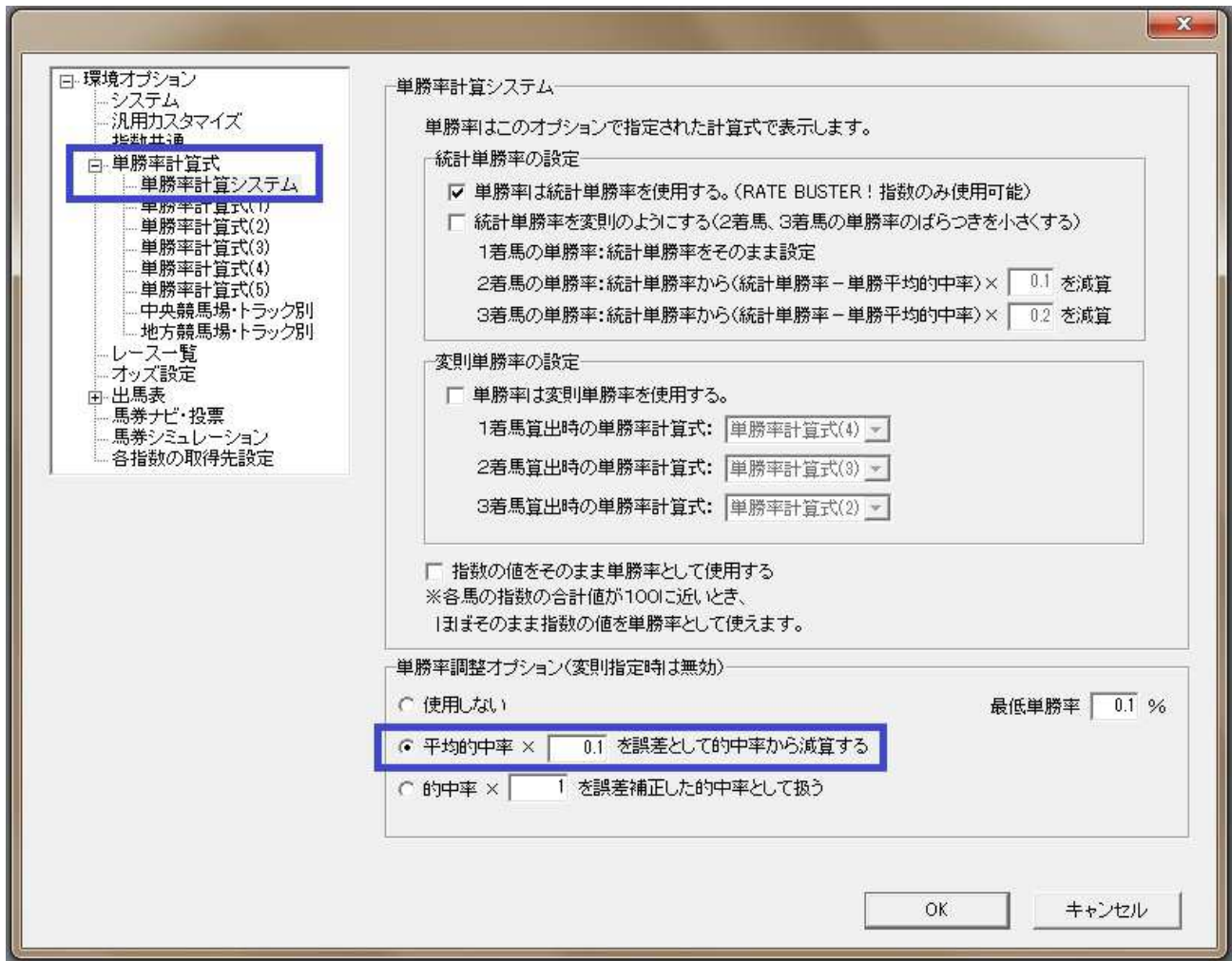
なお設定条件によっては、あらかじめ「オプション」から単勝率調整オプションを設定しておかなくてはならない。その方法は以下の通りである。

●単勝率調整オプション設定方法

①「ツール」から「オプション」を選択。



②左の欄から「単勝率計算式」～「単勝率計算システム」を選択。右下にある「単勝率調整オプション」では「平均的中率×〇〇を誤差としての的中率から減算する」にチェックマークを付け空欄には指定された数値を入力し、「OK」をクリックする。



【中央競馬・3連単 RB☆STRIKE!指数】

○単勝率調整オプション 使用しない

投票場所 中央

トラック ●●●●

馬場状態 ●●●●●●●●

充足率 ●●●●

初出走率 ●●●●

初トラック率 ●●●●

初コース率 ●●●●

休明け率 ●●●●

初距離率 ●●●●

初状態率 ●●●●

馬券構成区分 流し

軸馬 = ●●●●●●●●●●●●●●●●

相手馬 = ●●●●●●●●

「マルチ」にチェック

使用オッズ リアル

馬券種類 3連単

的中率 ●●●●●

期待値 ●●●●●

評価値 ●●●●●

金額配分 的中率買いにチェック 単価としては任意の数字を入力

対象指数 RB☆STRIKE!

単勝率計算式 ●●●●●●●●●● (前ページのオプション画面で指定)

的中率調整オプション 使用しないにチェック

●馬券シミュレーションの結果

The screenshot shows the '馬券シミュレーション' (Horse Race Simulation) window. The main table displays simulation results from 2015/01 to 2015/12. The table columns are: 日付 (Date), 場名 (Venue), レース (Race), 買い目 (Bet), 的中 (Hit), 購入金額 (Purchase Amount), 配当金 (Payout), 点的中率 (Point Hit Rate), レース的中率 (Race Hit Rate), 収支 (Income/Expense), and 累計 (Total). The bottom summary shows a maximum income of 9,230,040 and a maximum loss of -1,684,540.

日付	場名	レース	買い目	的中	購入金額	配当金	点的中率	レース的中率	収支	累計
2015/01					1,713,500	456,700	0.0%	1.8%	-1,256,800	5,944,890
2015/02					2,602,400	2,474,270	0.0%	9.0%	-128,130	5,816,760
2015/03					2,038,700	956,000	0.0%	4.4%	-1,082,700	4,734,060
2015/04					2,245,600	1,119,870	0.0%	4.0%	-1,125,730	3,608,330
2015/05					3,547,200	2,188,140	0.0%	6.2%	-1,359,060	2,249,270
2015/06					1,598,900	2,550,650	0.0%	7.1%	951,750	3,201,020
2015/07					1,829,600	4,685,290	0.0%	10.1%	2,855,690	6,056,710
2015/08					1,878,700	2,727,630	0.0%	7.1%	848,930	6,905,640
2015/09					1,715,600	3,499,380	0.0%	10.3%	1,783,780	8,689,420
2015/10					2,018,200	497,310	0.0%	1.4%	-1,520,890	7,168,530
2015/11					2,242,700	568,160	0.0%	2.6%	-1,684,540	5,483,990
2015/12					1,612,500	5,358,550	0.0%	6.1%	3,746,050	9,230,040

Summary: 最大収支: 3,746,050 最小収支: -1,684,540 最大累計: 9,230,040 最小累計: 668,310 78,991,900 88,221,940 0.0% 6.3% 9,230,040

高配当を効率よく獲りたいなら、指数・単勝期待値ともに高い“頼れる軸馬”と一定以上の複勝率を持つ馬を組み合わせた3連単の「マルチ」がお勧め。

もちろん、●●●●●●●●●●の“儲かる馬券”だけを買いつける戦略を取る。

期間中の対象レース数は 2462 で、1 日あたり 7 ~ 8 レースほどが該当。的中レース数は 157、レース的中率は 6.3% で、回収率は 111.6%。土日の 2 日間で 1 レース的中して払い戻しが平均 56 万円ほどとなる計算だ。

単価 1000 円で購入し続けた場合の収支はプラス 923 万 40 円を記録した。この場合、1 レースあたりの掛け金が平均 3 万 2000 円となる。

3 連単ということで収支の波が大きくなるため、資金額に応じて単価を変更していただきたい。

【中央競馬・3 連単 RB☆STRIKE!2 指数】

○単勝率調整オプション 平均的中率 × ● を誤差としての的中率から減算する

投票場所 中央

トラック 指定なし

馬場状態 ●●●●●●●●

充足率 ●●●●

初出走率 ●●●●

初トラック率 ●●●●

初コース率 ●●●●

休明け率 ●●●●

初距離率 ●●●●

初状態率 ●●●●

馬券構成区分 流し

軸馬 = ●●●●●●●●●●●●●●●●●●

相手馬 = ●●●●●●●●●●●●●●●●●●●●●●●●

「マルチ」にチェック

使用オッズ リアル

馬券種類 3連単

的中率 ●●●●●

期待値 ●●●●●

評価値 ●●●●●

金額配分 的中率買いにチェック 単価としては任意の数字を入力

対象指数 RB☆STRIKE!2

単勝率計算式 ●●●●●●●●● (前ページのオプション画面で指定)

的中率調整オプション 使用しないにチェック

●馬券シミュレーションの結果

馬券シミュレーション

レース検索条件
 日付: 2015年 1月 1日 ~ 2015年 12月 31日
 投票場所: 中央 競馬場: []
 トラック: [] 距離: [] m 範囲指定
 馬場状態: [] 競走種別: []
 競走条件: [] 重量種別: []
 頭数: [] レース: [] R~ [] R
 充足率: [] 休明け率: []
 初出走率: [] 初距離率: []
 初トラック率: [] 初状態率: []
 初コース率: []

買い目抽出条件
 馬券種類: [] 的中率: []
 代用馬券を適用する (リアルオッズ使用時のみ) 平均的中率×
 期待値: []
 評価値: []
 オッズ: []
 的中率合計 的中率合計
 単平均的中率×
 期待値合計: []

金額配分
 均等買い 的中率買い 均等払い戻し 単価: 1000 円

対象指数
 []
 的中率調整オプション
 使用しない 平均的中率× [] を誤差としての中率から減算
 的中率× [] を誤差補正した的中率として扱う

単勝率計算式
 []

補正入力値を使用 累計単位
 計のみ レース毎 日毎 月毎

対象レース数: 4533 的中レース数: 105 回収率: 112.4%

日付	場名	レース	買い目	的中	購入金額	配当金	点的中率	レース的中率	収支	累計
2015/01					1,100,000	260,160	0.0%	0.8%	-839,840	6,027,530
2015/02					1,067,300	868,510	0.0%	2.4%	-188,790	5,838,740
2015/03					1,136,900	1,188,600	0.0%	0.7%	51,700	5,890,440
2015/04					1,193,700	2,510,240	0.0%	4.3%	1,316,540	7,206,980
2015/05					1,569,200	655,640	0.0%	1.0%	-913,560	6,293,420
2015/06					990,500	0	0.0%	0.0%	-990,500	5,302,920
2015/07					699,500	1,087,760	0.1%	3.0%	388,260	5,691,180
2015/08					733,100	657,730	0.0%	2.6%	-75,370	5,615,810
2015/09					1,056,000	184,610	0.0%	1.1%	-871,390	4,744,420
2015/10					1,632,800	2,429,130	0.0%	2.8%	796,330	5,540,750
2015/11					1,324,900	177,940	0.0%	0.7%	-1,146,960	4,393,790
2015/12					927,700	2,640,570	0.0%	2.1%	1,712,870	6,106,660

最大収支: 4,494,820 最小収支: -1,673,420 最大累計: 9,460,330 最小累計: -176,390
 49,030,400 55,137,060 0.0% 2.3% 6,106,660

シミュレーション 条件ファイル保存 条件ファイル読込 条件全クリア 閉じる

平均的中率 減算中

参加レース数を増やし（芝だけでなくダートや障害も買う）で「ワクワクできる機会の多さ」を確保。ただし、より確実に儲かる馬券だけに絞り込むことで購入金額を圧縮し、高い回収率も目指す。いわば“一挙三得”の方法だ。

投資額は1レースあたり1万円程度、月に約120レース参加、うち3レースが的中し、的中時の払戻金は平均52万円オーバー。破壊力も高いから“一挙四得”とまで呼べる戦略である。

レース的中率 2.3%、回収率 112.4%。単価 1000 円で購入し続けた場合の収支はプラス 610 万 6660 円を記録した。

【中央競馬・3連単 RB☆STRIKE!3 指数】

○単勝率調整オプション 平均的中率×●を誤差としての的中率から減算する

投票場所 中央

トラック 指定なし

馬場状態 ●●●●●●●●

充足率 ●●●●

初出走率 ●●●●

初トラック率 ●●●●

初コース率 ●●●●

休明け率 ●●●●

初距離率 ●●●●

初状態率 ●●●●

馬券構成区分 フォーメーション

1 着馬 = ●●●●●●●●●●●●●●●●●●●●

2 着馬 = ●●●●●●●●●●●●●●●●●●●●

3 着馬 = ●●●●●●●●●●●●●●●●●●●●

使用オッズ リアル

馬券種類 3連単

的中率 ●●●●●

期待値 ●●●●●

評価値 ●●●●●

金額配分 的中率買いにチェック 単価としては任意の数字を入力

対象指数 RB☆STRIKE!3

単勝率計算式 ●●●●●●●● (前ページのオプション画面で指定)

的中率調整オプション 使用しないにチェック

●馬券シミュレーションの結果

競馬では、明らかに劣勢と思われる馬が3着に入って配当を引き上げることがよくある。こうした“3着荒れ”の馬券を意識的に狙おうというのが、この作戦。勝率の高い馬を1着に固定し、2着候補は幅広く、3着には能力下位の馬を買うフォーメーションだ。

対象レース数を増やしつつ、かつ1レースあたりの買い目点数を絞り、回収率の向上を目指した条件となっている。

期間中の対象レース数は4892で、1日あたり14レースほどが該当する。

レース的中率 1.9%、回収率 115.0%。

単価1000円で購入し続けた場合の収支はプラス459万770円を達成した。この場合、1レースあたりの掛け金が平均6200円となる。

対象レースが多いにも関わらず、購入額が比較的抑えられるため、長期の視点で馬券投資を楽しみたいユーザーに向けた設定となっている。