

s a m p l e

# 億の馬券術 『RB☆STRIKE!』

## 儲かる自動運転の設定 【中央競馬・馬連】

競馬最強の法則 WEB 馬券術特捜班 著

平成 28 年 3 月 3 日

### 本ファイルのお取扱注意

本ファイルは、購入者本人の私的使用に限り許諾したものであり、内容の一部あるいは全部を無断で複製、複写（コピー）した場合や、他人に提供したり、インターネット等に送信・掲載したりした場合は、著作権及び出版権侵害の重大な犯罪となります。違法に公開されたファイルを取得した場合も同じく処罰されます。くれぐれもご注意ください。

システムや情報提供者の万一の不測の事情で、情報を提供できないケースも想定されますので、ご了承のうえご利用ください。

これらの情報を参考に馬券を購入することは、皆様の自己責任となります。

いずれの場合も当方は一切補償、返金致しません。

情報の内容については万全を期していますが、その正確性を保証するものではありません。

当該情報は過去の結果に基づくもので、将来を保証するものではありません。

当該情報に基づいて被ったいかなる損害についても、サイト運営者および情報提供者は一切の責任を負いかねます。

発行 株式会社インター通信社（株式会社ベストセラーズ・グループ）

〒170-8457 豊島区南大塚2-29-7

## ■「儲かる馬券だけを買う」という最強の方法論

### 億の馬券術『RB☆STRIKE!』

競馬最強の法則 WEB で屈指の人気を誇る馬券投資ソフト『RB☆STRIKE!』。その方法論は、大きく分けて3つのステップから成り立っている。

過去のレース成績をもとに競走馬の能力を正確に分析・数値化することが第一のステップ。続いて、そうして求められた数値（指数）から「今回のレースでその馬が勝つ確率や馬券に絡む確率」を算出するのが第二のステップだ。たとえば「6番の馬が勝つ確率は12%」「馬連3-4が的中する確率は4%」などと、各馬券の的中率が弾き出されるわけだ。

そしてこのソフトを特徴付けているのが第三のステップ。算出された各馬券の的中率と実際のオッズとを比較して「儲かる馬券だけを買う」という作業だ。

仮に「勝つ確率が25%」という馬の単勝を100円×100回、計1万円購入したとする。勝率25%ということは、100回のうち25回は的中する計算だ。

この馬の単勝オッズが3倍の場合、 $100\text{円} \times 3\text{倍} \times 25\text{回} =$ 払戻金は7500円で収支はマイナスとなるだろう（回収率75%）。単勝オッズが4倍なら  $100\text{円} \times 4\text{倍} \times 25\text{回} =$ 払戻金10000円でプラスマイナスゼロ（回収率100%）だ。だが単勝オッズが5倍の時に買えば、 $100\text{円} \times 5\text{倍} \times 25\text{回} =$ 払戻金は12500円となり、収支はプラス（回収率125%）である。

このように、買えばプラスになるはずのオッズ、回収率が100%を超えることが期待できる（期待値100%以上）時にだけその馬券を買い、儲けを出すのが『RB☆STRIKE!』の馬券術なのだ。

## ■馬券を“ギャンブル”ではなく“投資”として楽しむ

直感や曖昧な経験則、競馬新聞の印などを頼りに「この馬が勝つだろう」と予想し、馬券を買うのは単なる“ギャンブル”だ。これでは絶対に勝てない。

正確な能力比較、各馬券の的中率算出、そして期待値 100%以上の「儲かる馬券」を買い続けること、それだけが勝利へと続く道である。

この方法を取り入れたからといって全レースの予想が的中するわけではないが、1レースごとの的中・不的中は問題ではない。長い目で見れば必ず馬券収支はプラスになるのだから。確実に利益を生むこの方法論は、いわば“投資”である。

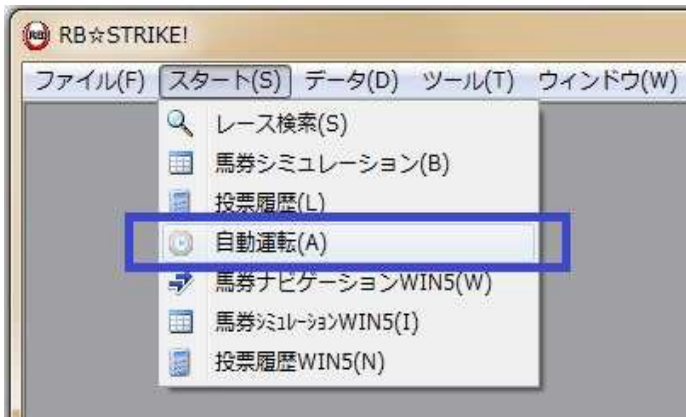
こうした馬券投資を実現するために『RB☆STRIKE!』は作られている。『RB☆STRIKE!』およびパソコン／インターネットを利用することで、はじめて、正確な能力比較、各馬券の的中率算出、期待値 100%以上の馬券抽出も可能になるといえる。『RB☆STRIKE!』なら、たとえば「3連単フォーメーションから、期待値 120%以上、オッズ 10 倍以上の馬券だけをピックアップする」などという面倒な買い目も一瞬で投票可能だ。

また『RB☆STRIKE!』には自動運転機能も搭載されている。あらかじめ「こういう条件の買い目だけを投票したい」と設定しておけば、パソコンの前に張り付いていなくても自動的に条件に合致する馬券を買ってくれるのだ。

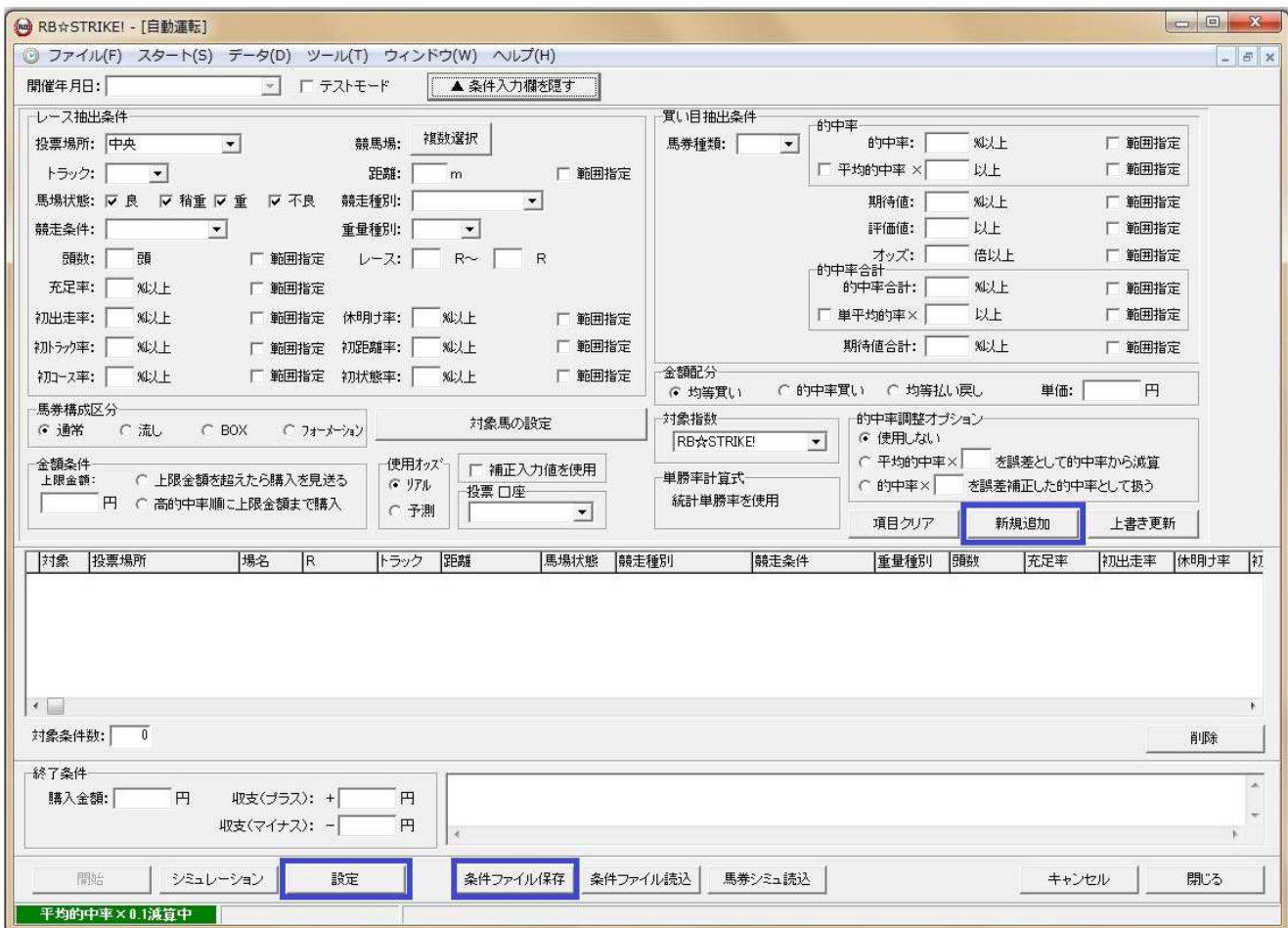
パソコンを活用し、儲かる馬券だけをオートマティックに買うというスタイルで競馬に臨む。そんな“投資としての競馬”は、単にギャンブルとして競馬を楽しむよりも勝利に近いことは明らかである。

## ■ 『RB☆STRIKE!』 自動運転の設定方法

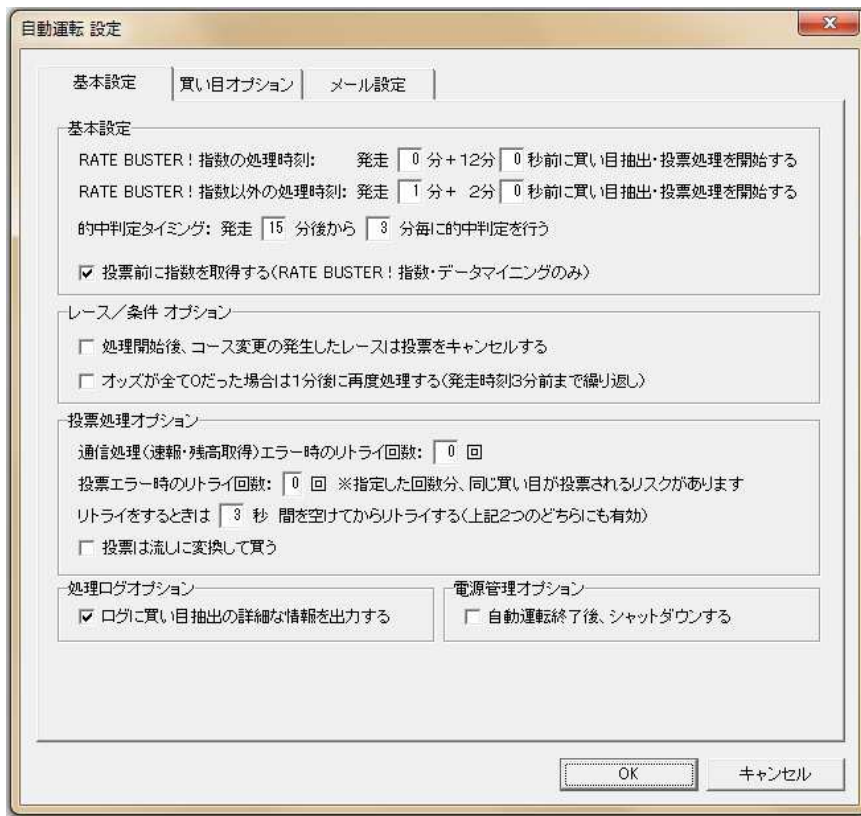
① 「スタート」から「自動運転」を選択。



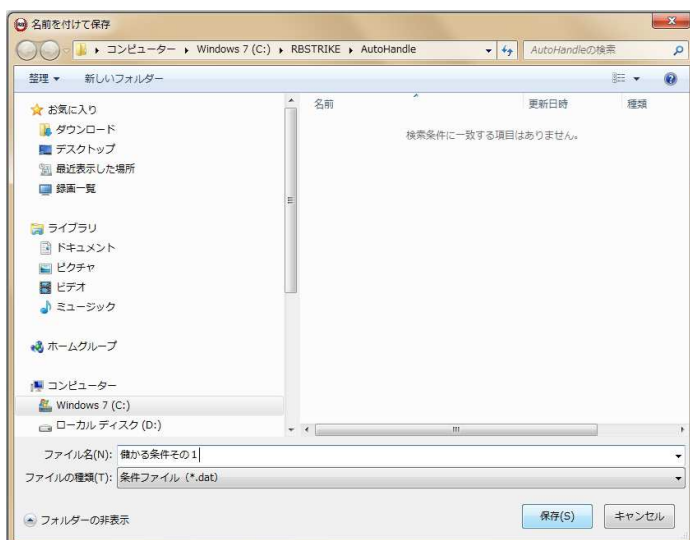
② どんなレースを購入対象とするか（レース抽出条件）、どんな馬券を買うか（買い目抽出条件）、いくら購入するか（金額配分）、どの時点で投票を打ち切るか（終了条件）などを入力し、「新規追加」をクリックする。



- ③ 画面最下部にある「設定」をクリックすると、自動運転の基本的な動作や買い目オプションなどを細かく設定することも可能。



- ④ 入力し終えたら画面最下部にある「条件ファイル保存」をクリックし、この設定条件を保存しておく。次回『RB☆STRIKE!』起動時、この自動運転画面の「条件ファイル読込」から読み込むことが可能となる。



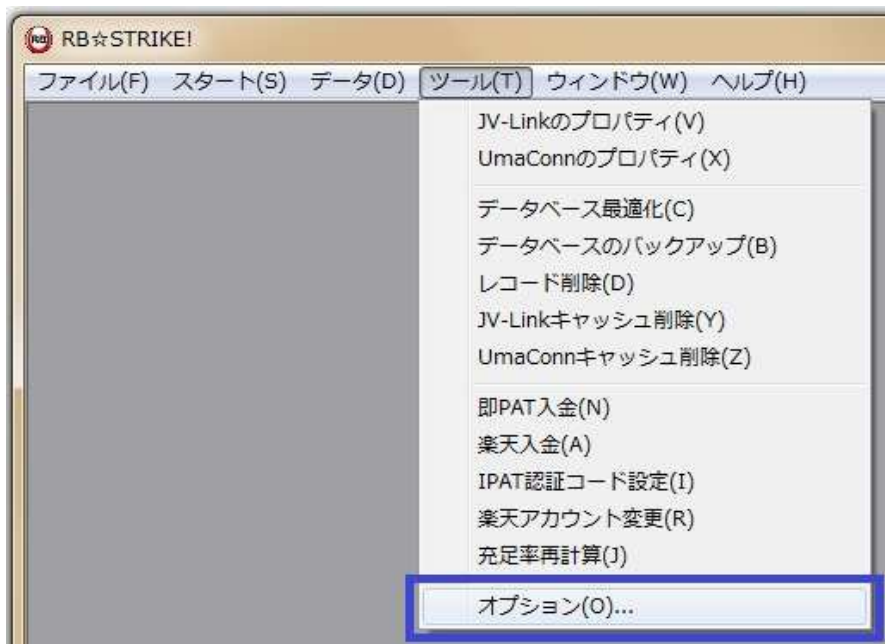
## ■儲かる自動運転の設定条件

今回は『RB☆STRIKE!』の馬券シミュレーション機能を用い、「RB☆STRIKE!指数」、「RB☆STRIKE!2 指数」、「RB☆STRIKE!3 指数」の3種指数それぞれについて、2013年～2015年における中央競馬をもとに「どんな条件で馬券を買えばプラスになったか?」を検証。その結果を自動運転の設定条件として採用した。馬券シミュレーションの際には金額配分として「的中率買い／単価 1000 円」としてある。

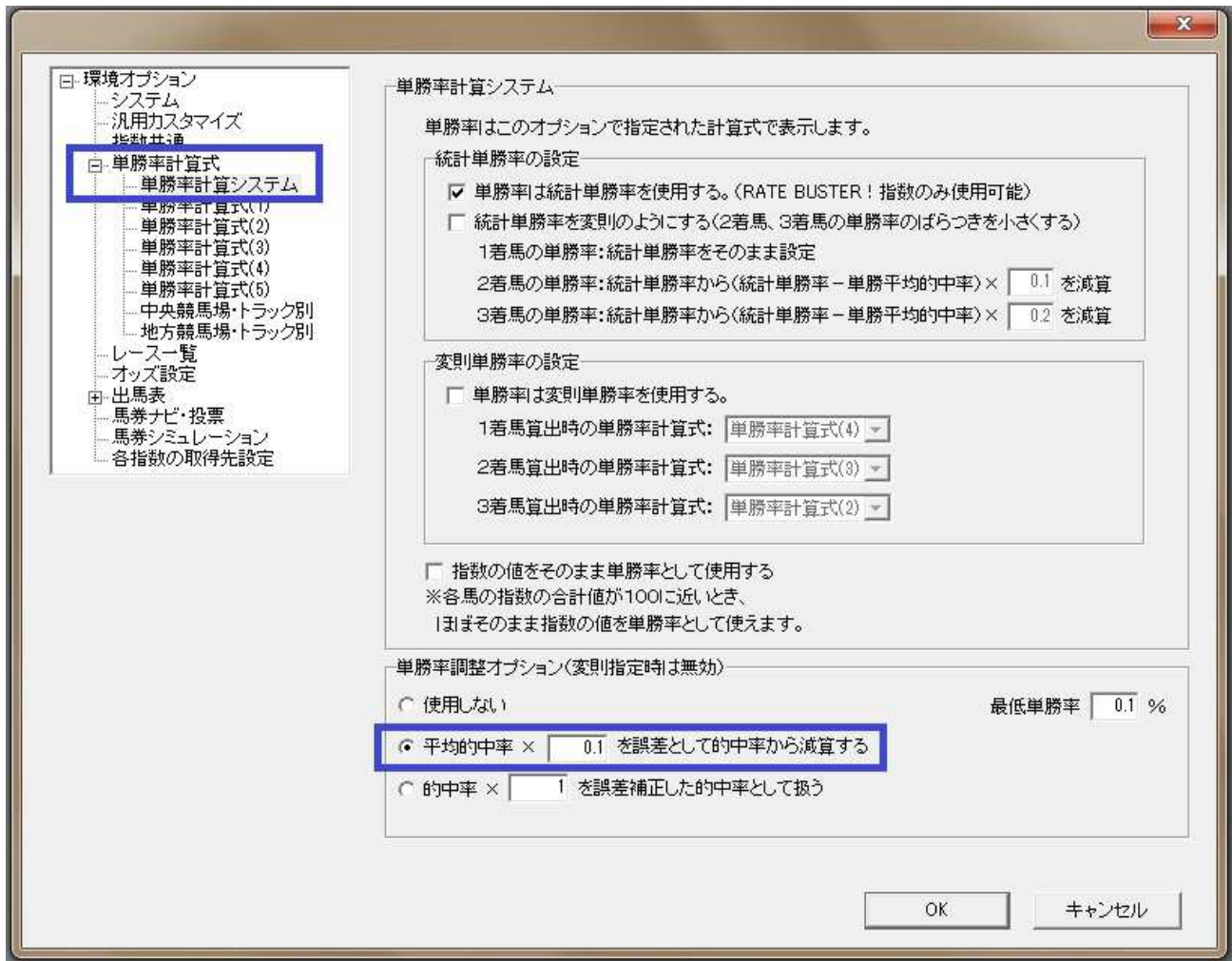
なお各設定条件とも、あらかじめ「オプション」から単勝率調整オプションを設定しておかなくてはならない。その方法は以下の通りである。

### ●単勝率調整オプション設定方法

①「ツール」から「オプション」を選択。



②左の欄から「単勝率計算式」～「単勝率計算システム」を選択。右下にある「単勝率調整オプション」では「平均的中率×〇〇を誤差としての的中率から減算する」にチェックマークを付け空欄には指定された数値を入力し、「OK」をクリックする。



## 【中央競馬・馬連 RB☆STRIKE!指数】

○単勝率調整オプション      平均的中率×●を誤差としての的中率から減算する

投票場所    中央

馬場状態    ●●●●●●●●

充足率            ●●●●

初出走率        ●●●●

初トラック率    ●●●●

初コース率      ●●●●

休明け率        ●●●●

初距離率        ●●●●

初状態率        ●●●●

馬券構成区分    通常

使用オッズ    リアル

馬券種類        馬連

的中率            ●●●●●

期待値            ●●●●●

評価値            ●●●●●

期待値合計      ●●●●●

金額配分        的中率買いにチェック      単価としては任意の数字を入力

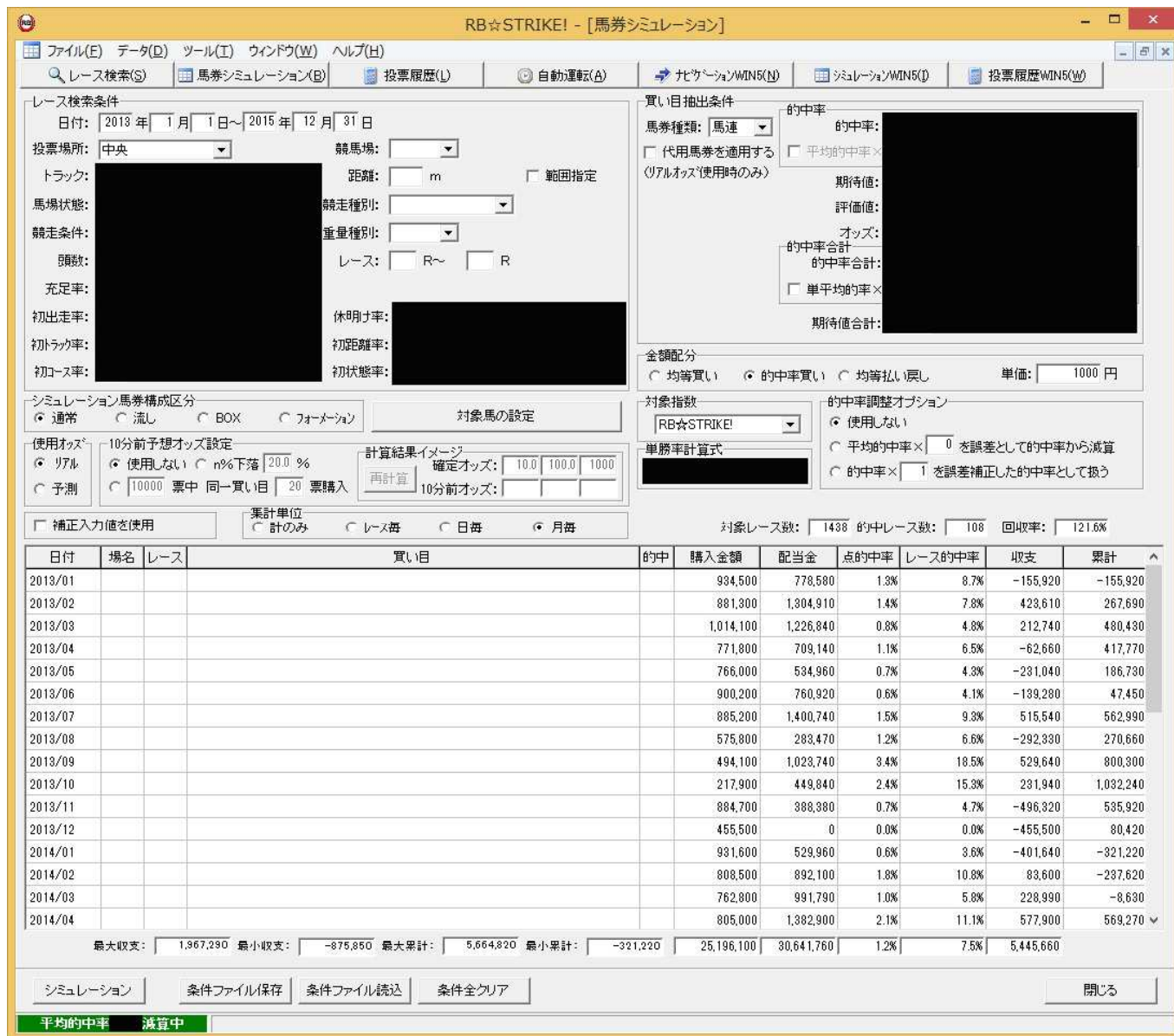
対象指数        RB☆STRIKE!

単勝率計算式    ●●●●●●●●      (前ページのオプション画面で指定)

的中率調整オプション    使用しないにチェック



## ●馬券シミュレーションの結果



期間中の対象レース数は1438で、1日あたり4レースほどが該当。的中レース数は108、レース的中率は7.5%で、回収率は121.6%。単価1000円で購入し続けた場合の収支はプラス544万5660円を記録した。

ここでは土日コンスタントに買って毎月コンスタントに当たる設定としたが、充足率などの条件を厳しくしてレース数を絞り、さらに的中率や期待値などの数値も変更して買い目を絞ることで回収率は140%くらいまで上げることも可能だ。

## 【中央競馬・馬連 RB☆STRIKE!2 指数】

○単勝率調整オプション      平均的中率×●を誤差としての的中率から減算する

投票場所    中央

トラック    ●●●●●●●●

馬場状態    ●●●●●●●●

充足率            ●●●●

初出走率            ●●●●

初トラック率            ●●●●

休明け率            ●●●●

初コース率            ●●●●

初距離率            ●●●●

初状態率            ●●●●

馬券構成区分      通常

使用オッズ    リアル

馬券種類      馬連

的中率      ●●●●●

期待値      ●●●●●

的中率合計    ●●●●●

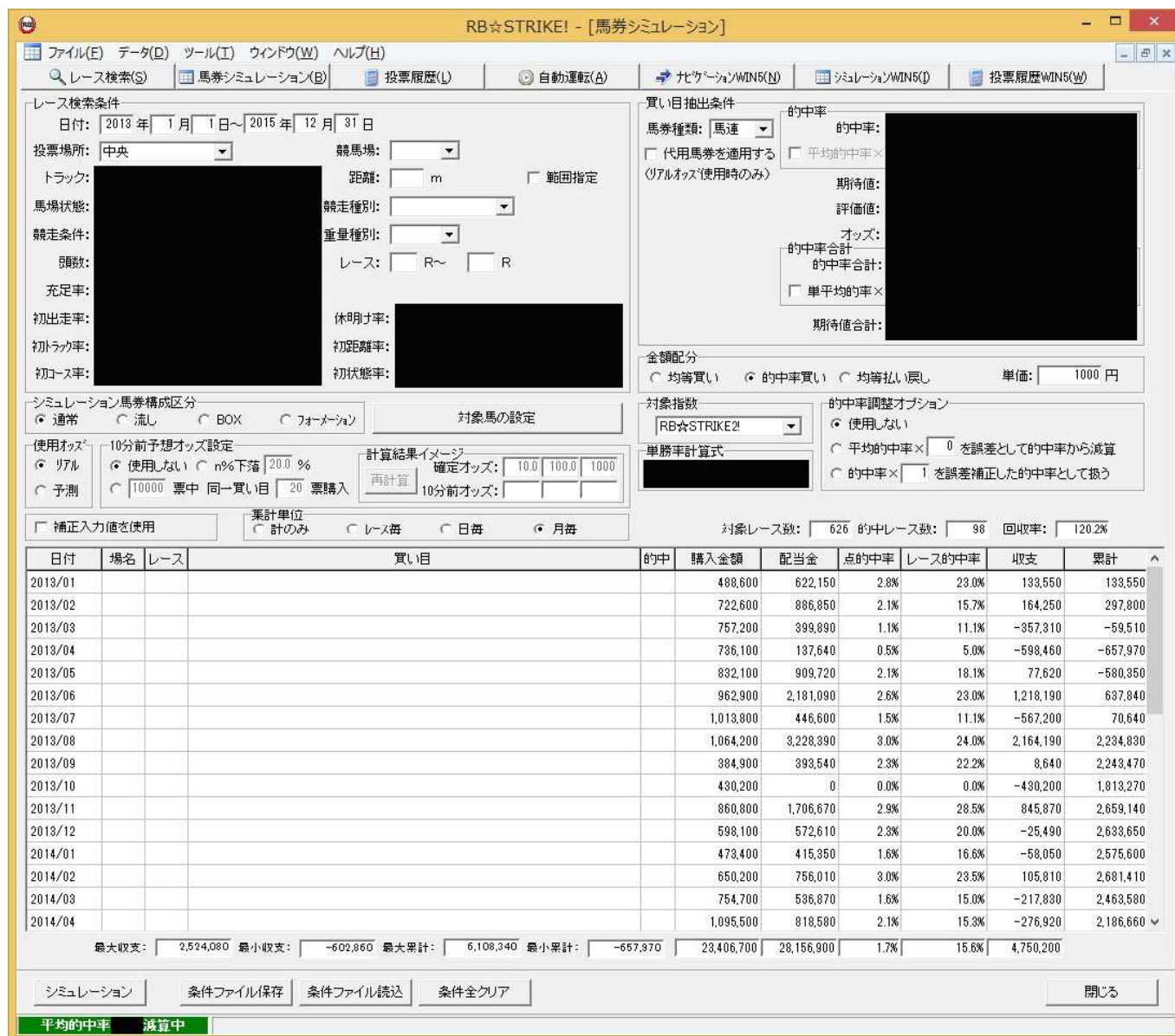
金額配分      的中率買いにチェック      単価としては任意の数字を入力

対象指数      RB☆STRIKE!2

単勝率計算式      ●●●●●●●●      (前ページのオプション画面で指定)

的中率調整オプション      使用しないにチェック

## ●馬券シミュレーションの結果



期間中の対象レース数は626で、1日あたり2レースほどとなるが、このように「対照レースを絞ること」も回収率アップには大切だと考えていただきたい。馬券を買うレース数は少なく、自然と的中レース数も98と少ないように感じられるものの、的中率が15.6%と高いため、毎月コンスタントに当たることが期待できる。回収率は120.2%。単価1000円で購入し続けた場合の収支はプラス475万200円を記録した。

## 【中央競馬・馬連 RB☆STRIKE!3 指数】

○単勝率調整オプション 平均的中率×0.2 を誤差としての的中率から減算する

投票場所 中央

馬場状態 ●●●●●●●●

充足率 ●●●●

初出走率 ●●●●

初トラック率 ●●●●

初コース率 ●●●●

休明け率 ●●●●

初距離率 ●●●●

初状態率 ●●●●

馬券構成区分 通常

使用オッズ リアル

馬券種類 馬連

的中率 ●●●●●

期待値 ●●●●●

的中率合計 ●●●●●

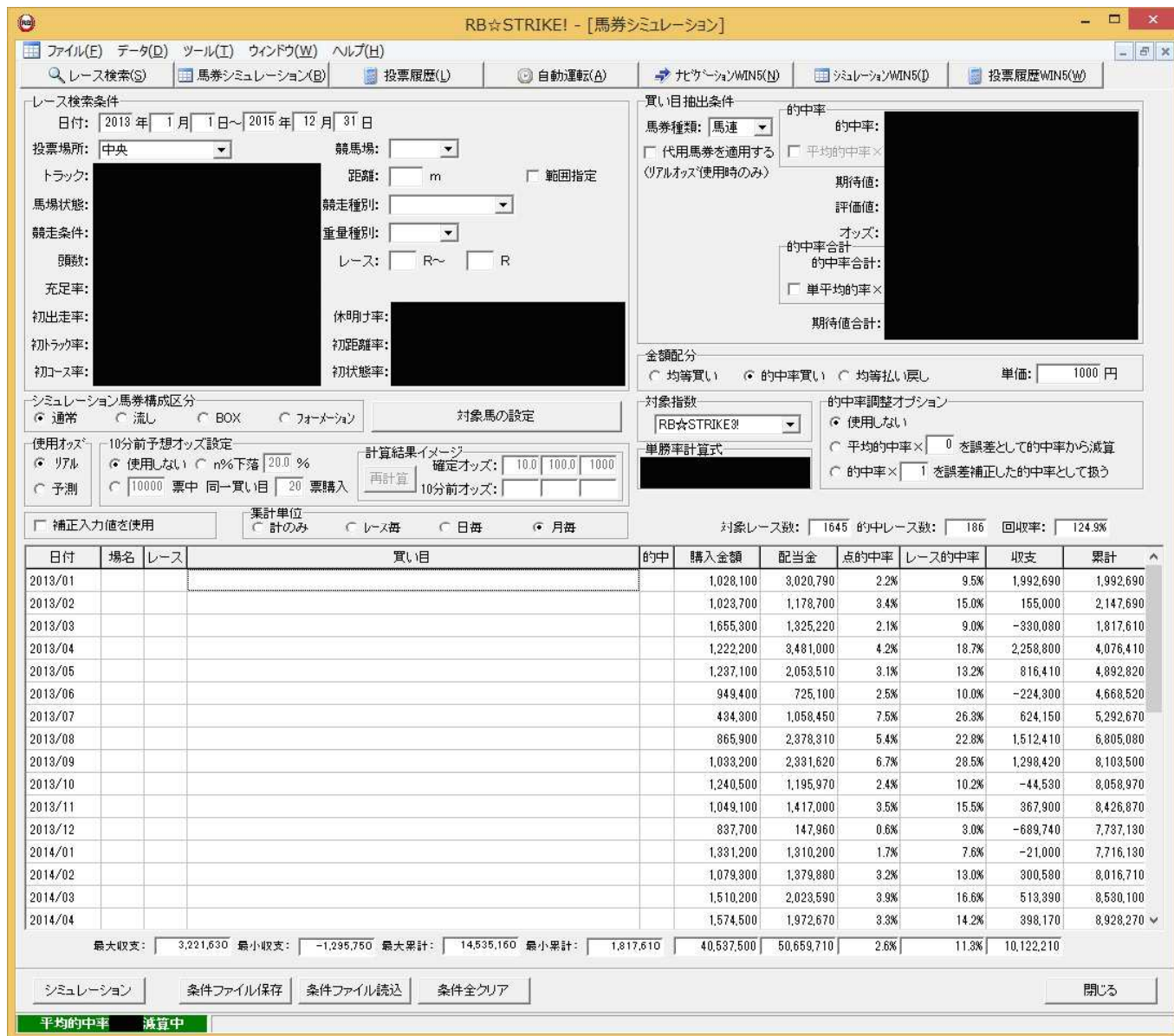
金額配分 的中率買いにチェック 単価としては任意の数字を入力

対象指数 RB☆STRIKE!3

単勝率計算式 ●●●●●●●● (前ページのオプション画面で指定)

的中率調整オプション 使用しないにチェック

## ●馬券シミュレーションの結果



さすがに最新の研究結果が反映された指数だけあって、3つの指数の中ではもっとも安定している。対象レース数を1645と増やしても、的中率11.3%、回収率124.9%と素晴らしい数値をキープしているのが、その証拠だ。単価1000円で購入し続けた場合の収支はプラス1012万2210円と1000万円超えを達成した。この設定では「毎日5レースほど買い、ほぼ毎週プラス」くらいのペースとなるが、ユーザーの工夫次第（主にレースと買い目を絞る）でより大きな収益も期待できる。